

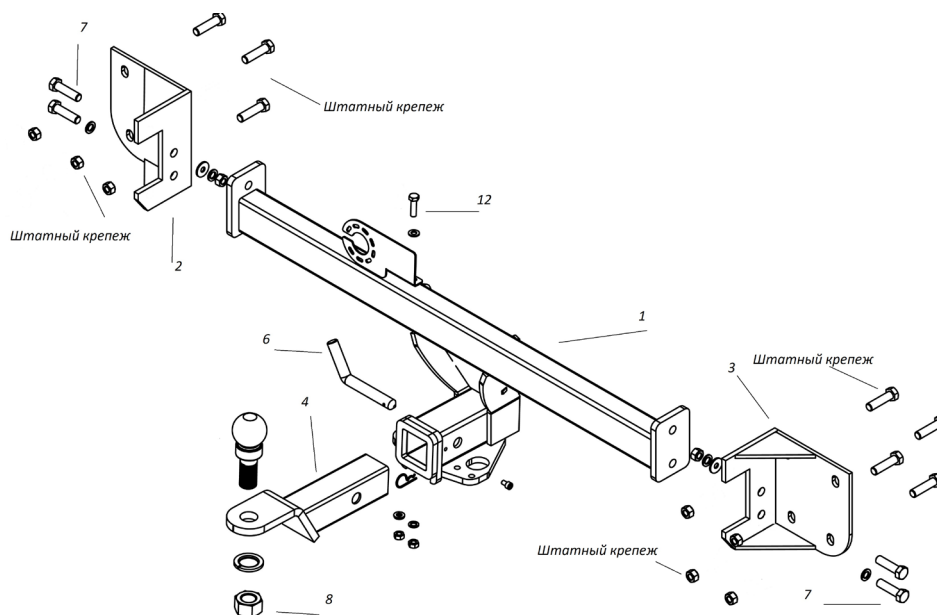
ИНСТРУКЦИЯ (ПАСПОРТ) ПО ПРИМЕНЕНИЮ ИЗДЕЛИЯ						
1. ОПИСАНИЕ ИЗДЕЛИЯ						
Наименование изделия:	Наименование автомобиля:	Рекомендованная нагрузка на шар*	Период выпуска	Рекомендованная нагрузка прицепа без тормозов/с тормозами**	Класс ТСУ (max разовая нагрузка на шар / вертикальная на раму / тяговая)	Артикул изделия
Фаркоп	Exlantix ET Exeed Sterra	-	2024-	-	4 (160 кг / 300 кг / 2000 кг)	FA 0200-E

Не требует специальных инструментов и приспособлений при монтаже и демонтаже. Защищено от климатических воздействий специализированным покрытием ведущих мировых производителей порошковых красок. Экологически безопасно.

2. КОМПЛЕКТАЦИЯ

№ п/п	Наименование	Кол-во
1	305.200 Рама ТСУ	1
2	Кронштейн 713.200	1
3	Кронштейн 713.200-01	1
4	Кронштейн ТСУ	1
5	Шплинт игольчатый 11024	1
6	Палец-фиксатор	1

№ п/п	Наименование	Кол-во
	Комплект крепежа 273.671	
7	Болт М12х40	4
8	Гайка М27	1
9	Шайба гроверная 12	4
10	Шайба гроверная 27	1
11	Шайба 12	6
12	Винт М6х16	1
13	Накладка на бампер	1
14	Пистоны 9мм	3



3. УСТАНОВКА

1. Снять задний бампер и усилитель бампера.
2. Закрепить кронштейны тсу 2-3 на штатные места крепления усилителя бампера, используя штатный крепеж. Фото 1.
3. Установить раму тсу 1.
4. Установить усилитель бампера поверх тсу.
5. Затянуть крепеж.
6. Сделать вырез в бампере согласно размерам наклейки 13.
7. Закрепить наклейку на бампер 13 при помощи пистонов 14 из комплекта крепежа. Фото 2
8. Установить бампер.

Фаркопы «БИЗОН» – Высокое качество и надежность!

ООО «НТИ-ГРУПП», 111024, Россия, г. Москва, ул. Авиамоторная, дом 55.
 Телефон: (495) 778-21-88, 8(901)55-12345; Адрес сайта: www.farkop-bizon.ru ;
farkop-bizon.rf

9. Установить сцепной шар 2 в отверстие кронштейна 4 и закрепить его гайкой 8.



За последствия неправильной установки, а также при использовании тсу не по его прямому назначению, предприятие - изготовитель ответственности не несет;

Усилия затяжки болтов М6 - 10 Нм, М8 – 25 Нм, М10 – 50 Нм, М12 – 85 Нм, М14 – 140 Нм.

Перед установкой тсу рекомендуется пройти метчиком по резьбовым элементам фаркопа и автомобиля.

Категорически запрещена эксплуатация прицепа без установки страховочного троса.

После 1000 км пробега а/м с прицепом рекомендуется проверить тсу на отсутствие трещин, деформаций и прочих повреждений, подтянуть крепеж. При обнаружении повреждений дальнейшее использование тсу запрещено.

Скорость передвижения при буксировке прицепа не должна превышать 80 км/ч по асфальтированной дороге и 30 км/ч на неасфальтированном покрытии (на неасфальтированном участке, допустимые нагрузки на тсу снижаются на 50%, от заявленных заводом-изготовителем характеристик).

Для предотвращения появления коррозии, тсу необходимо очищать от коррозионно-активных материалов (грязь, влага, дорожные реагенты). При обнаружении повреждений порошкового покрытия фаркопа, требуется подкрасить места сколов и царапин.

При сцепке прицепа с автомобилем, на шар должна быть нанесена консистентная смазка.

Не допускается буксировка прицепов полной массой, превышающей массу, указанной заводом-изготовителем транспортного средства.

Предприятие-изготовитель оставляет за собой право вносить изменения в конструкцию ТСУ, поэтому некоторые изменения могут быть не отражены в настоящей инструкции.

Работы по подключению электрооборудования ТСУ к бортовой сети а/м должны производиться в условиях специализированной мастерской.

Не допускается использовать шар если его диаметр меньше или равен 49 мм.

Если а/м эксплуатируется без прицепа, сцепной шар необходимо покрыть защитной смазкой и надеть защитный колпак.

* Допустимая вертикальная нагрузка на шар по данным автопроизводителя.

** Допустимая масса прицепа по данным автопроизводителя.

Дата установки и печать установочного центра:

Фаркопы «БИЗОН» – Высокое качество и надежность!

ООО «НТИ-ГРУПП», 111024, Россия, г. Москва, ул. Авиамоторная, дом 55.
Телефон: (495) 778-21-88, 8(901)55-12345; Адрес сайта: www.farkop-bizon.ru ;
фаркоп-бизон.рф